

种 检 索 表

雌

- 1 (2) 唇基黄色; 上唇黄褐色; 前足及中足的第2—5跗节、后足胫节及跗节均黄褐色; 体长4.0—5.5mm 何威布朗蜂 *B. hewitti*
- 2 (1) 唇基黄斑基半部宽, 端半部窄, 两侧黑色; 上唇黄褐色; 各足的第2—5跗节均褐色; 后足胫节及基跗节黑色; 体长4.5—6.0mm 普安布朗蜂 *B. puangensis*

雄

- 1 (2) 后足腿节基部膨大, 中部凹; 体长4.0—5.2mm 普安布朗蜂 *B. puangensis*
- 2 (1) 后足腿节基部稍膨大, 中部正常; 体长5.0mm 何威布朗蜂 *B. hewitti*

何威布朗蜂 *Braunapis hewitti* (Cameron), 1908 中国新记录 (图 89)

Prosopis hewitti Cameron, 1908, *Deut. Entom. Zeit.*, 565.

Allodape sauteriella Cockerell, 1916, *Philip. Jour. Sci.*, 11: 149.

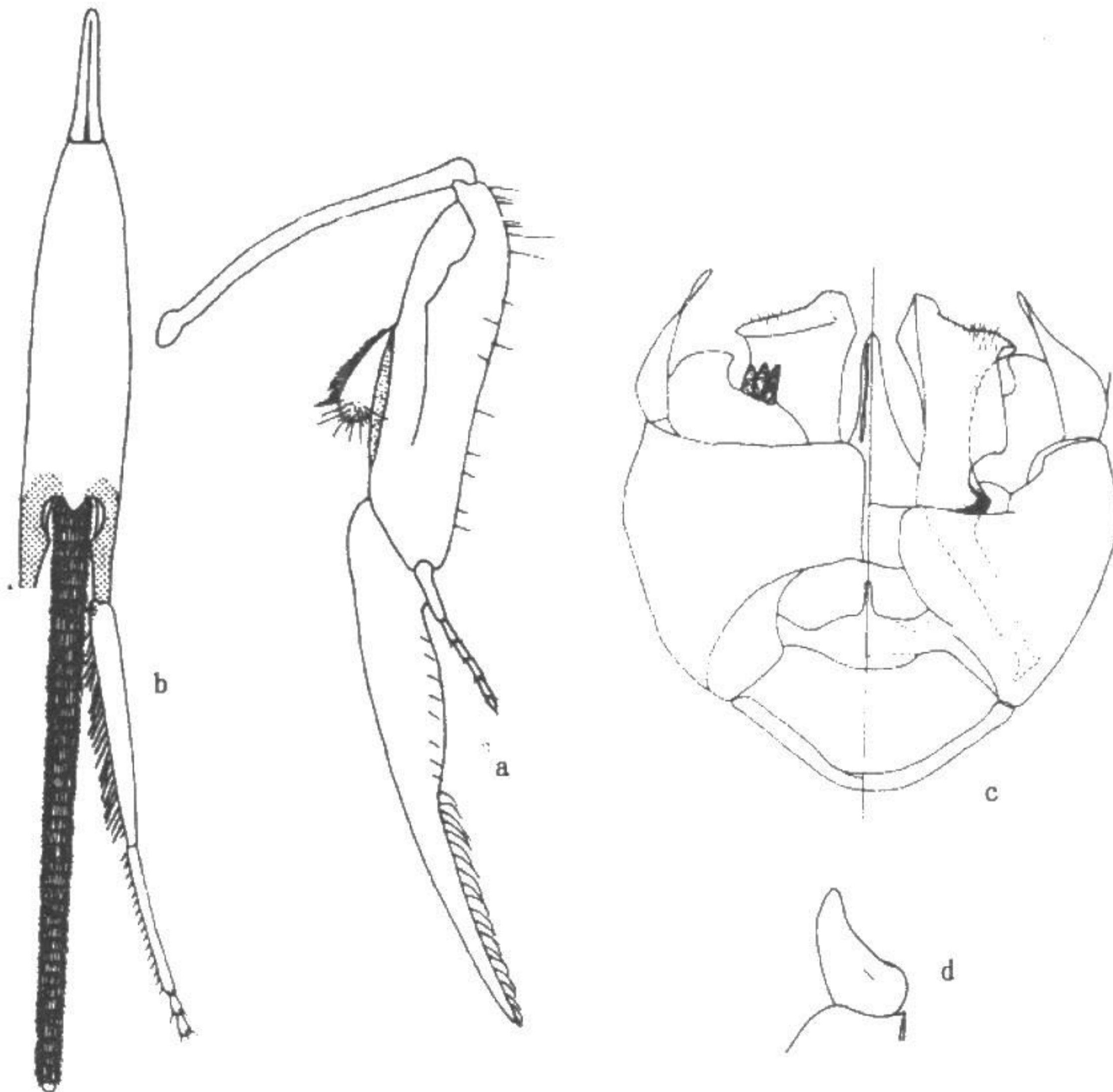


图 89 何威布朗蜂 *Braunapis hewitti* (仿 Reyers 1991)

a. 下颚; b. 下唇; c. 生殖节背面(右)及腹面(左); d. 生殖刺突(侧面观)

雌体长 4.0—5.5mm；唇基黄色，中部两侧稍凹。头宽与长之比为 1.09:1.16；颜面光滑，仅眼侧及单眼间有刻点；触角柄节不达前单眼；下颚（图 89：a）胫节及盔节均长于轴节，下颚须 6 节；下唇（图 89：b）前须长，中唇舌长于前须，下唇须 5 节，第 1 节宽短，第 2 节长于 3+4 节之和。中胸盾片革状，有小而浅的刻点；腹部背板刻点较胸部密；腹部第 6 背板勺状。体黑色；头部黑色；唇基黄色，中部两侧凹处黑色；触角柄节黑色（海南标本），前表面黄色（云南西双版纳标本）；前胸领及侧肩突、翅基片均浅黄色；翅痣及翅脉黄褐色；前、中足 2—5 跗节、后足胫节及 1—5 跗节均褐色；腹部第 1—5 节背板端缘黄褐色透明。体毛稀少，白色；后足胫节毛长而密，基跗节次之；腹部第 4—5 节背板被俯卧的细毛。

雄体长 5.0mm，与雌性区别为：唇基、上唇均黄色；眼侧各具 1 短而窄的黄斑纹；各足跗节均黄褐色；后足腿节基部稍膨大，中部正常；第 7 背板密被细毛；生殖节见图 89：c, d。

分布 台湾、香港、海南、云南；泰国，老挝，越南，马来西亚，印度尼西亚，菲律宾。

普安布朗蜂 *Braunapis puangensis* (Cockerell), 1929 中国新记录 (图 90)

Allodape puangensis Cockerell, 1929, *Ann. Mag. Nat. Hist.*, 10(4): 149.

Allodape iwatai Sakagami, 1961, *Nature & Life in Southeast Asia*, 1: 424.

雌体长 4.5—6.0mm；唇基黄斑基半部宽，端半部窄。头宽与长之比为 1.06:1.11；颜面光滑；唇基黄斑中部具极稀少的刻点，两侧具几个较大刻点；触角柄节不达前单眼；颅顶及单眼周围有小而稀的刻点；中胸盾片革状，有小而浅的刻点；腹部背板刻点较胸部密。体黑色；头部黑色；唇基黄斑基半部宽，端半部窄，两侧黑色；上唇黄褐色；前胸领及侧肩突均浅黄色；翅基片、翅痣及翅脉黄褐色透明；足的 2—5 跗节均褐色；腹部第 1—5 节背板端缘黄褐色透明。体毛稀少，白色；后胸及并胸腹节毛较密；后足胫节毛长而密，基跗节次之；腹部第 4—6 节背板被俯卧的细毛。

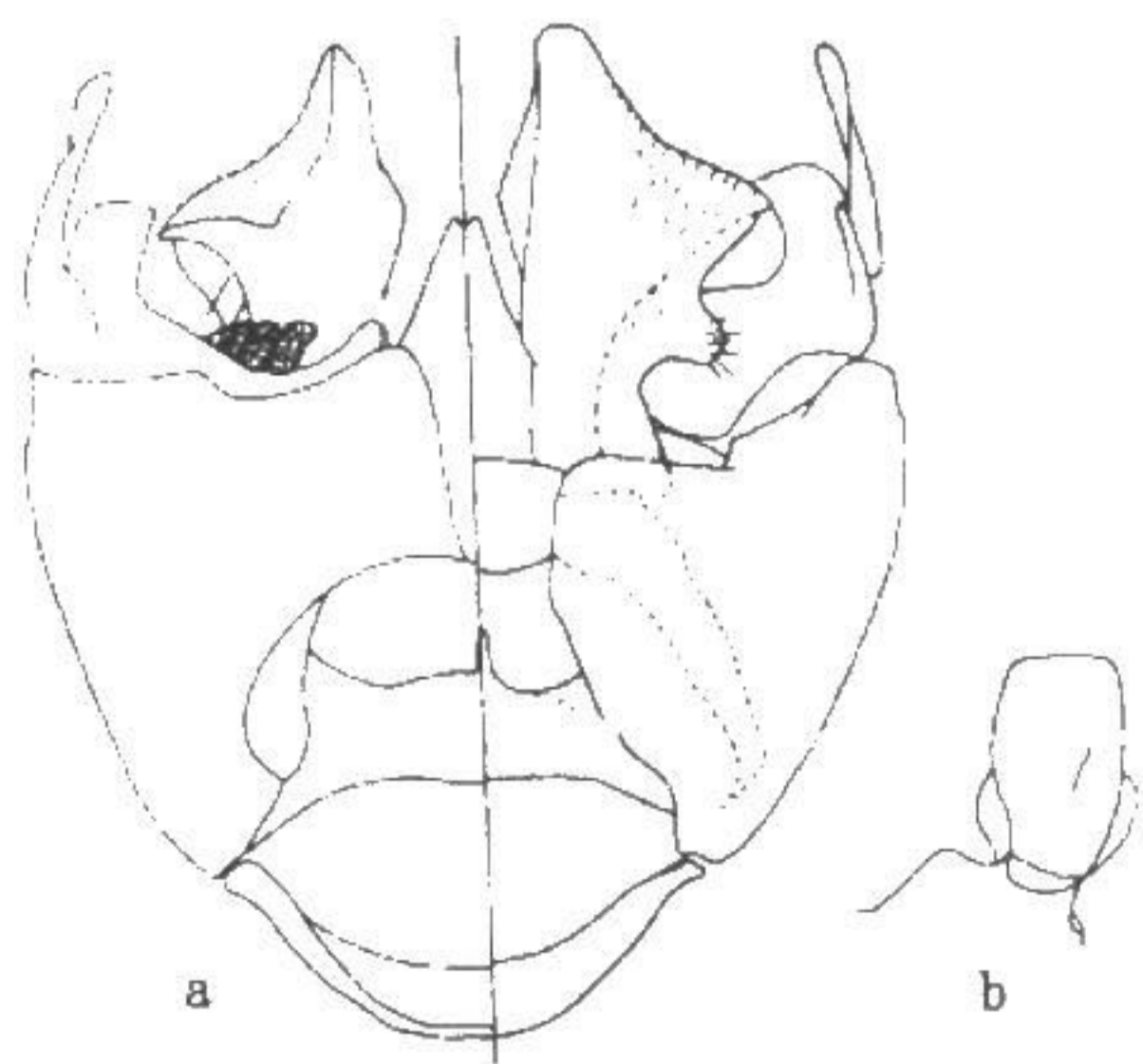


图 90 普安布朗蜂 *Braunapis puangensis* ♂
(仿 Reyers, 1991)

a. 生殖节背面 (右) 及腹面 (左); b. 生殖刺突
(侧面观)

雄体长 4.0—5.2mm；与雌性区别为：唇基黄色，仅中部两侧凹处黑色；眼侧斑黄色；头宽与长之比为 1.10:1.13；后足腿节